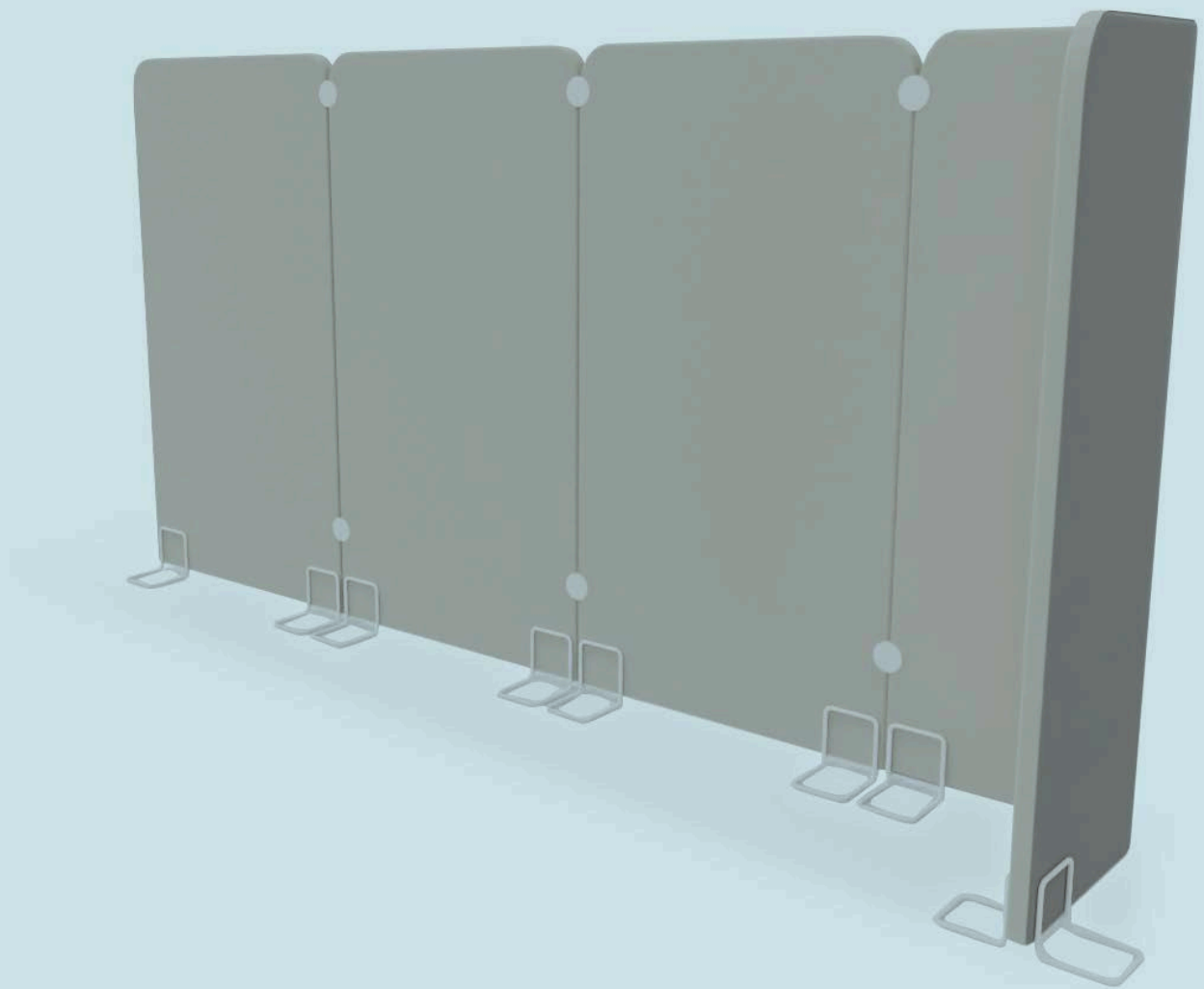


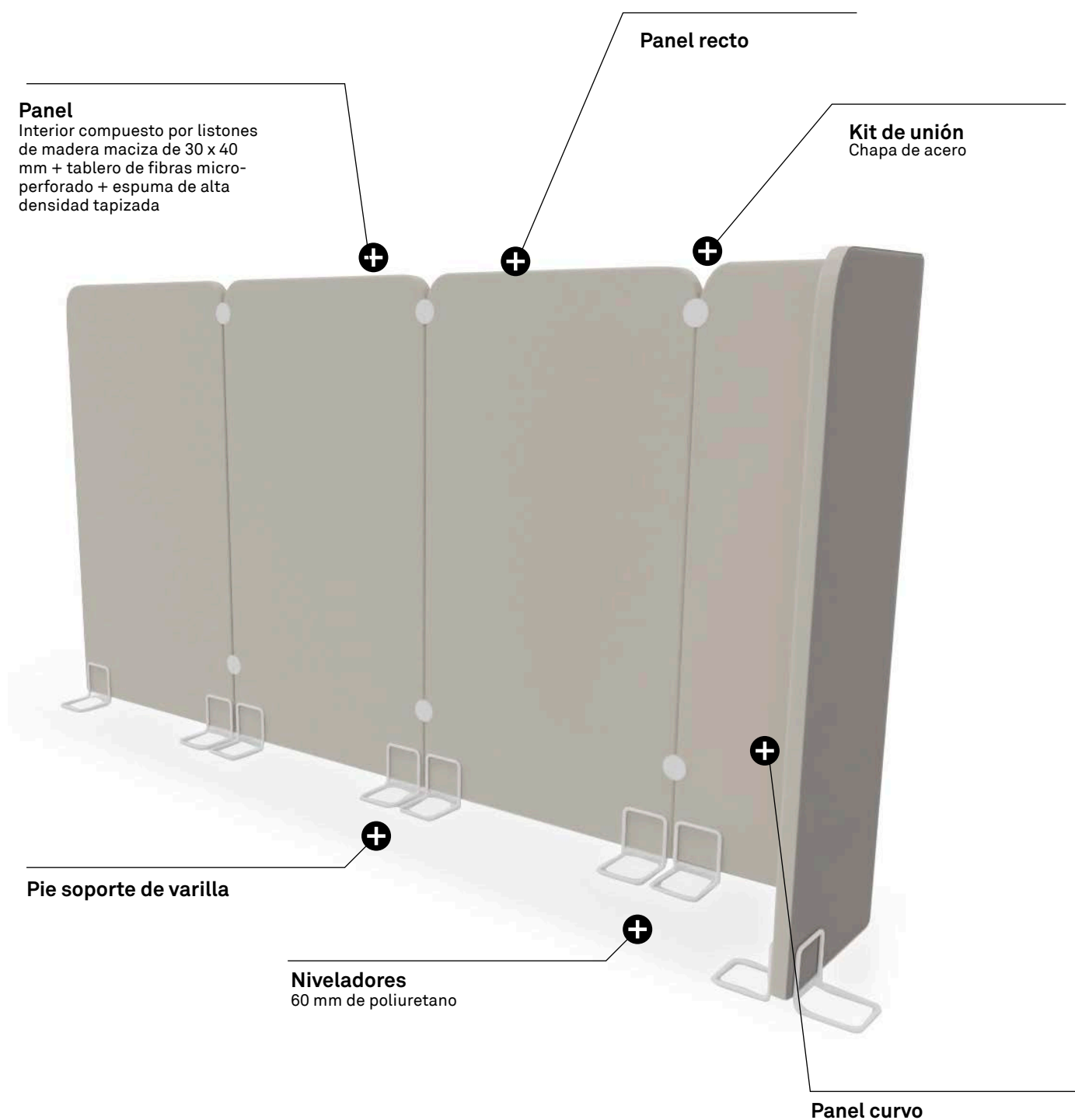
Forma 5

CARACTERÍSTICAS TÉCNICAS

LET'S AUTOPORTANTE



PANELES AUTOPORTANTES



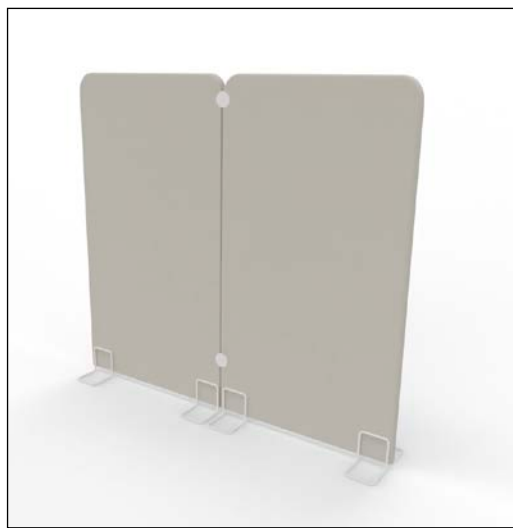
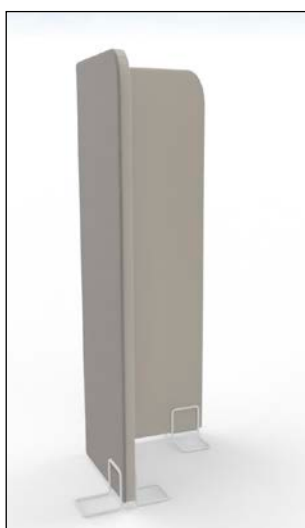
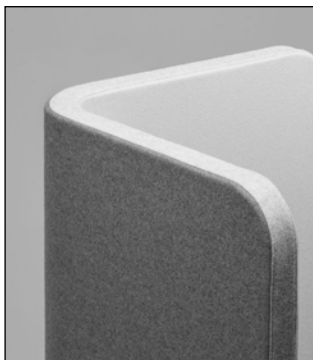
DESCRIPCIÓN DE LOS ELEMENTOS

PANEL

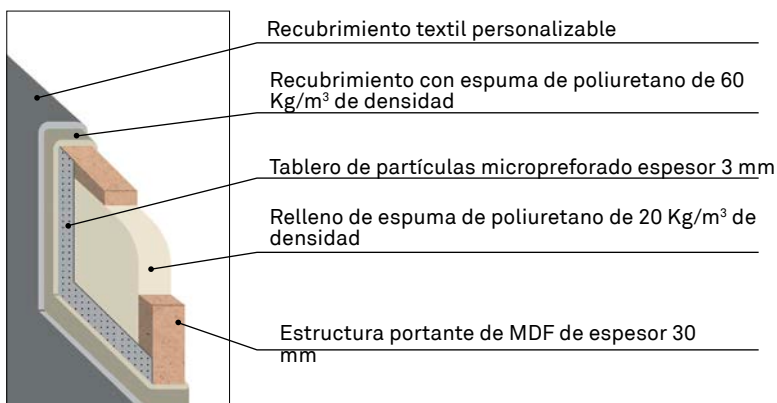
Estructura reticular compuesta por una combinación de listones de tablero de fibras y madera maciza ambos en 30 x 40mm. Dos paños de tablero de fibras microperforadas recubren la estructura aumentando la resistencia del conjunto y aumentando la absorción acústica. Este bloque estructural se recubre por completo con espuma de alta densidad de 60kg/m³ siendo tapizado posteriormente en nuestra amplia gama de acabados.

El apoyo al suelo se lleva a cabo mediante pies de varilla maciza de acero de Ø 11 mm recubierta con pintura epoxi de 100 micras de espesor.

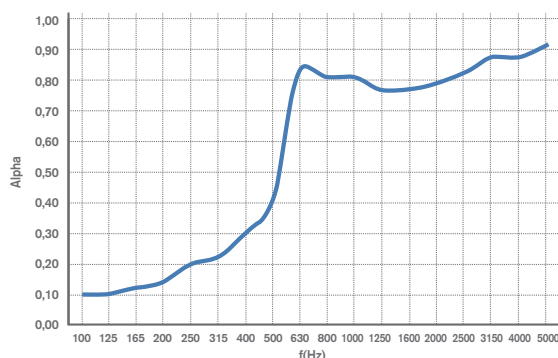
Para crear estructuras de varios paneles existe una pieza de unión fabricada en chapa de acero y compuesta por dos círculos que se unen entre si en la parte central permitiendo que los paneles entren a presión.



ESPECIFICACIÓN TÉCNICA ACÚSTICA DE LOS PANELES LETS



Coefficiente de absorción en incidencia normal
UNE EN ISO 10534-2:2002



CONFIGURACIONES Y DIMENSIONES

PANELES MONOCOLOR

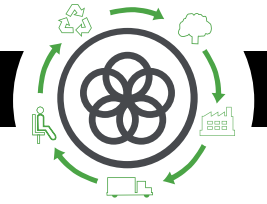
	PANEL CURVO H:150 CM	A x H	66 x 150 cm
	PANEL CURVO H:180 CM	A x H	66 x 180 cm
	PANEL RECTO H:150 CM	A x H	80 x 150 cm 100 x 150 cm 120 x 150 cm
	PANEL RECTO H:180 CM	A x H	80 x 180 cm 100 x 180 cm 120 x 180 cm

PANELES BICOLOR

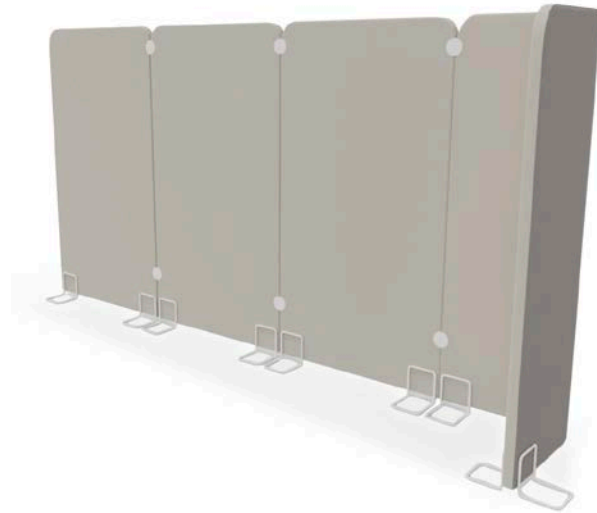
	PANEL CURVO H:150 CM	A x H	66 x 150 cm
	PANEL CURVO H:180 CM	A x H	66 x 180 cm
	PANEL RECTO H:150 CM	A x H	80 x 150 cm 100 x 150 cm 120 x 150 cm
	PANEL RECTO H:180 CM	A x H	80 x 180 cm 100 x 180 cm 120 x 180 cm

KIT DE UNIÓN

	KIT DE UNIÓN	Ø	8 cm
---	--------------	---	------



Análisis de Ciclo de Vida
Serie LET'S AUTOPORTANTE



Materia Prima	Kg	%
Plástico	0,16 Kg	0,6%
Madera	24,3 Kg	85,3%
Tapicerías / Material de relleno	3,97 Kg	14,1%

% Mat. Reciclados= 34%
 % Mat. Reciclables= 85,8%

Ecodiseño

Resultados alcanzados en las etapas de ciclo de vida



MATERIALES

Madera

Maderas con un 70% de material reciclado y certificadas con el PEFC/FSC y E1.

Tapicerías y material de relleno

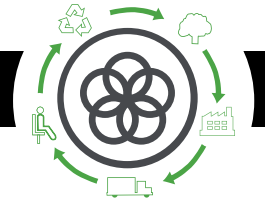
Relleno sin HCFC y tapizados sin emisiones COVs. Acreditado por Okotext.

Plástico

Plásticos con un porcentaje de reciclado entre el 30% y el 40%.

Embalajes

Embalajes 100% reciclados con tintas sin disolventes.



PRODUCCIÓN

Optimización del uso de materias primas

Corte de tableros, tapicerías y tubos de acero.

Uso de energías renovables

con reducción de emisiones de CO₂. (Paneles fotovoltaicos)

Medidas de ahorro energético

en todo el proceso de producción.

Reducción de las emisiones globales de COVs

de los procesos de producción en un 70%.

Pinturas en polvo

recuperación del 93% de la pintura no depositada.

Eliminación de las colas y pegamentos en el tapizado

La fábrica

cuenta con una depuradora interna para los residuos líquidos.

Existencia de puntos limpios

en la fábrica.

Reciclaje del 100% de los residuos

del proceso de producción y tratamiento especial de residuos peligrosos.



TRANSPORTE

Optimización del uso de cartón

de los embalajes.

Reducción del uso del cartón y materiales de embalaje

Embalajes planos y bultos de tamaños reducidos para la optimización del espacio.

Compactadora para residuos sólidos

que reduce el transporte y emisiones.

Volúmenes y pesos livianos

Renovación de flota de transporte con reducción 28% de consumo de combustible.

Reducción radio de proveedores

Potencia mercado local y menos contaminación por transporte.



USO

Fácil mantenimiento y limpieza

sin disolventes.

Garantía Forma 5

Máximas calidades

en materiales para una vida media de 10 años del producto.

Optimización de la vida útil

del producto por diseño estandarizado y modular.

Los tableros

sin emisión de partículas E1.



FIN DE VIDA

Fácil desembalaje

para el reciclaje o reutilización de componentes.

Estandarización de piezas

para su reutilización.

Materiales reciclables utilizados en los productos (% reciclabilidad):

El aluminio es 100% reciclable.

El acero es 100% reciclable.

La madera es 100% reciclable.

Los plásticos entre un 70% y un 100% de reciclabilidad.

Sin contaminación de aire o agua

en la eliminación de residuos.

Embalaje retornable, reciclable y reutilizable

LÍNEAS DE ACTUACIÓN PARA LA CORRECTA LIMPIEZA Y MANTENIMIENTO

ELEMENTOS BILAMINADOS

Frotar con un paño húmedo impregnado en jabón PH neutro las zonas a limpiar.

PIEZAS DE PLÁSTICO

Frotar con un paño húmedo impregnado en jabón PH neutro las zonas a limpiar.

PIEZAS METÁLICAS

- 1 Frotar con un paño húmedo impregnado en jabón PH neutro las zonas a limpiar.
- 2 Las piezas de aluminio pulido se pueden recuperar con pulimento sobre un paño de algodón seco para restablecer sus condiciones de brillo iniciales.

ELEMENTOS DE VIDRIO

Frotar con un paño húmedo impregnado en jabón PH neutro las zonas a limpiar.

En ningún caso habrán de utilizarse productos abrasivos.

NORMATIVA

CERTIFICADO

Forma 5 certifica que el programa Let's ha superado las pruebas realizadas en AENOR INTERNACIONAL:

UNE-EN-ISO 14006:2011 : certificado del sistema de gestión de Ecodiseño.

Desarrollado por GABRIEL TEIXIDÓ