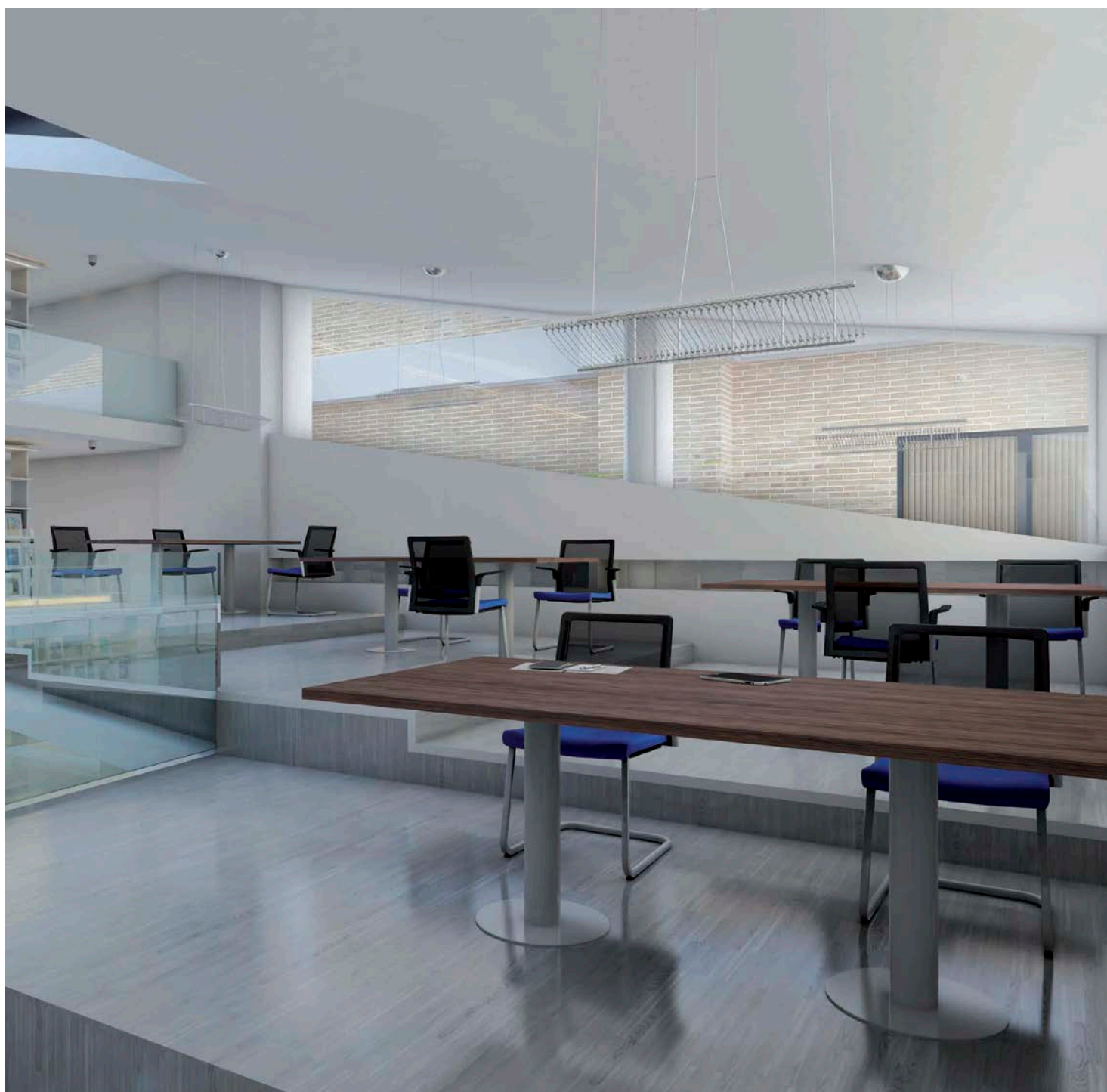
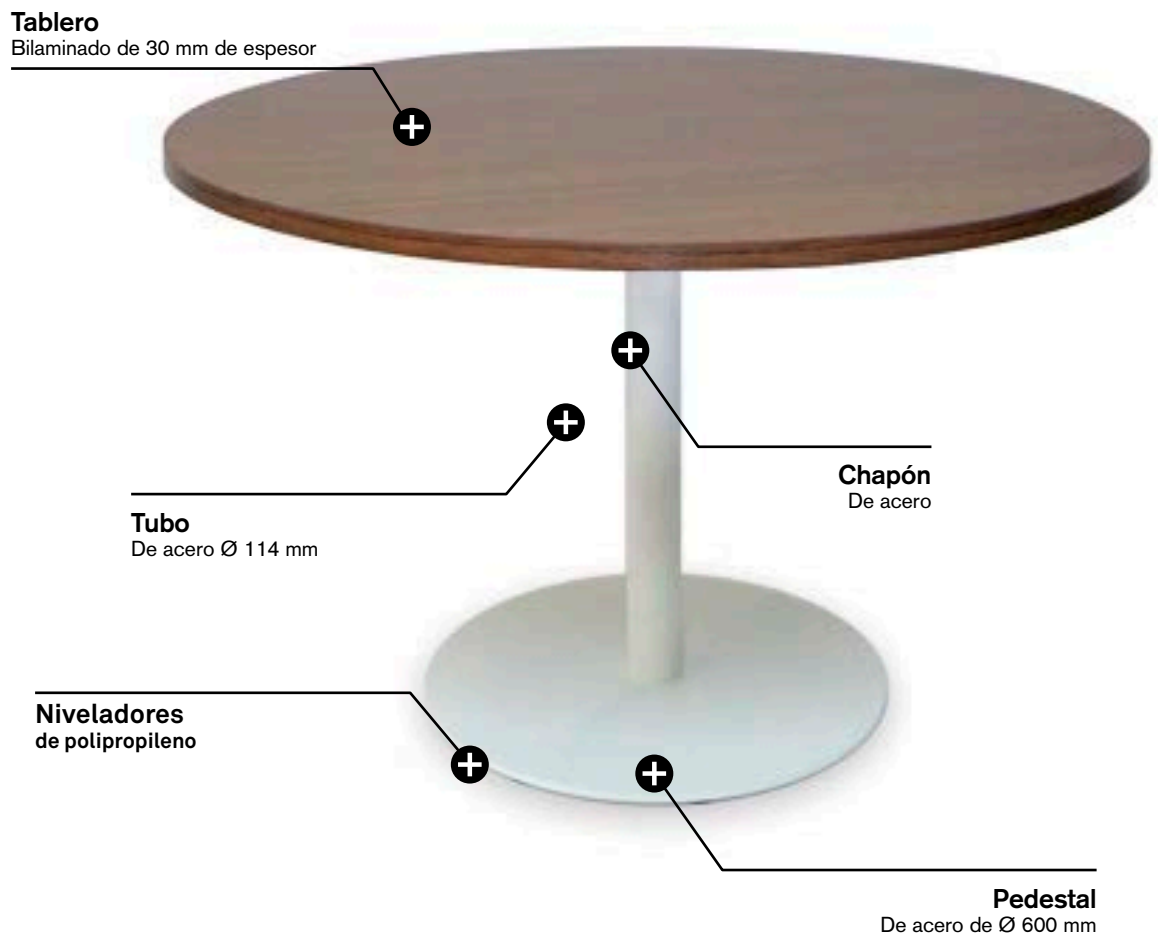


MOBILIARIO OPERATIVO: **REUNIÓN PEDESTAL METÁLICO**

CARACTERÍSTICAS TÉCNICAS





TAPAS

Tablero de partículas con recubrimiento melamínico de 30 mm de espesor. Canto termofusionado de 2 mm de espesor. Mecanizada en la parte inferior para su correcto montaje. La especificación de calidad para el tablero está en concordancia con la norma UNE-EN 312, y se corresponde con el tipo de tablero P2. La densidad media para tableros de 30 mm de espesor es de 610 kg/m³.



ESTRUCTURA

Tubo de acero laminado en frío (Ø 114 mm). Chapón de acero de 300 x 300 x 5 mm situado en la parte superior del tubo para fijar la tapa. Base de apoyo circular de Ø 600 mm. 8 conteras de 5 mm de espesor como apoyo al suelo. Pintura epoxi 100 micras.



ELECTRIFICACIÓN

1. En cuanto a accesibilidad, destacamos:

- Top access: registro de extrusión de aluminio que proporciona un acceso a las instalaciones a través de un mecanizado rectangular de 360 x 120 mm practicado al sobre de trabajo. Dispone de varias opciones de posicionamiento en la mesa, según las necesidades. Acabados idénticos a la estructura. (Para mesa barril, ovalada y rectangular).
- Pasacables: cuadrado de 94 x 94 mm y hueco pasante en la mesa de 80 mm, con varias posibilidades de posicionamiento, ofrece soluciones de cableado en puestos con necesidades más sedentarias. Fabricados en ABS. (Para mesa redonda).

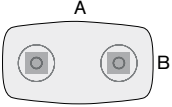
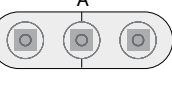


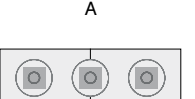


2. En cuanto a distribución destacamos:

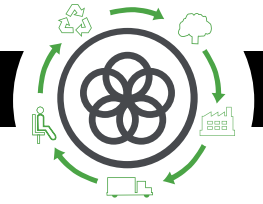
- Las más sencillas las conforman las bandejas individuales, que pueden ser de polipropileno o metálicas. Son asociables, con lo que uniendo varias se pueden conducir instalaciones a través de conjuntos de puestos múltiples. Su principal función es la de soportar la regleta de conexiones bajo un top access o pasacables.
- La nueva generación de bandejas de conducción de instalaciones proporciona, mediante un sistema de correderas suspendidas de las vigas, mayor facilidad de acceso a las instalaciones ya que permiten descolgar las bandejas, mejorando la visibilidad y la manipulación de las mismas. La conducción vertical cables se realiza a través de una columna metálica de cableado o mediante el kit de vértebras.

CONFIGURACIONES Y DIMENSIONES

PEDESTAL METÁLICO

	<p>MESA BARRIL</p> <p>A x B</p>	<p>200 x 110 240 x 110</p>
	<p>MESA OVALADA: UNA MESA</p> <p>A x B</p>	<p>200 x 110 240 x 110</p>
	<p>MESA OVALADA: DOS MESAS UNIDAS</p> <p>A x B</p>	<p>300 x 110 350 x 110 400 x 110 480 x 110</p>
	<p>MESA REDONDA</p> <p>Ø</p>	<p>90 110 125</p>
	<p>MESA RECTANGULAR: UNA MESA</p> <p>A x B</p>	<p>200 x 110 240 x 110</p>
	<p>MESA RECTANGULAR: DOS MESAS UNIDAS</p> <p>A x B</p>	<p>300 x 110 350 x 110 400 x 110 480 x 110</p>

h: 73,5 cm



Análisis de Ciclo de Vida
Serie REUNIÓN PEDESTAL METÁLICO



MATERIAS PRIMAS		
Materia Prima	Kg	%
Acero	43,02	49%
Plásticos	0,87 Kg	1%
Madera	43,90 Kg	50%

% Mat. Reciclados= 56%
 % Mat. Reciclables= 99%

Ecodiseño

Resultados alcanzados en las etapas de ciclo de vida



MATERIALES

Madera

Maderas con un 70% de material reciclado y certificadas con el PEFC/ FSC y E1.

Acero

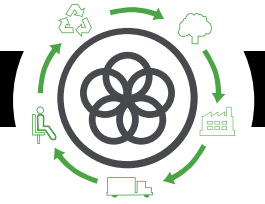
Acero con un porcentaje de reciclado entre el 15% y el 99%.

Tapicerías

Tapicerías exentas de emisiones COVs y acreditado por Okotext.

Embalajes

Embalajes 100% reciclados con tintas sin disolventes.



PRODUCCIÓN

Optimización del uso de materias primas

Corte de tableros, tapicerías y tubos de acero.

Uso de energías renovables

con reducción de emisiones de CO2. (Paneles fotovoltaicos)

Medidas de ahorro energético

en todo el proceso de producción.

Reducción de las emisiones globales de COVs

de los procesos de producción en un 70%.

Pinturas en polvo

recuperación del 93% de la pintura no depositada.

Eliminación de las colas y pegamentos en el tapizado

La fábrica

cuenta con una depuradora interna para los residuos líquidos.

Existencia de puntos limpios

en la fábrica.

Reciclaje del 100% de los residuos

del proceso de producción y tratamiento especial de residuos peligrosos.



TRANSPORTE

Optimización del uso de cartón

de los embalajes.

Reducción del uso del cartón y materiales de embalaje

Embalajes planos y bultos de tamaños reducidos para la optimización del espacio.

Compactadora para residuos sólidos

que reduce el transporte y emisiones.

Volúmenes y pesos livianos

Renovación de flota de transporte con reducción 28% de consumo de combustible.

Reducción radio de proveedores

Potencia mercado local y menos contaminación por transporte.



USO

Fácil mantenimiento y limpieza

sin disolventes.

Garantía Forma 5

Máximas calidades

en materiales para una vida media de 10 años del producto.

Optimización de la vida útil

del producto por diseño estandarizado y modular.

Los tableros

sin emisión de partículas E1.



FIN DE VIDA

Fácil desembalaje

para el reciclaje o reutilización de componentes.

Estandarización de piezas

para su reutilización.

Materiales reciclables utilizados en los productos

(% reciclabilidad):

La madera es 100% reciclable

El acero es 100% reciclable

Sin contaminación de aire o agua

en la eliminación de residuos.

Embalaje retornable, reciclable y reutilizable.

Reciclabilidad del producto al 99%

LÍNEAS DE ACTUACIÓN PARA LA CORRECTA LIMPIEZA Y MANTENIMIENTO

ELEMENTOS MADERA

Frotar con un paño húmedo impregnado en jabón PH neutro las zonas a limpiar.

PIEZAS DE PLÁSTICO

Frotar con un paño húmedo impregnado en jabón PH neutro las zonas a limpiar.

PIEZAS METÁLICAS

- 1 Frotar con un paño húmedo impregnado en jabón PH neutro las zonas a limpiar.
- 2 Las piezas de aluminio pulido se pueden recuperar con pulimento sobre un paño de algodón seco para restablecer sus condiciones de brillo iniciales.

En ningún caso habrán de utilizarse productos abrasivos.

Desarrollado por TI+D FORMA 5